

## POLICE MUNICIPALE DES DYSFONCTIONNEMENTS GRAVES ET PERSISTANTS À LA BASE SALENGRO / CSU / PCR

6 février 2026



**Plusieurs dysfonctionnements graves pourtant signalés lors de la visite F3SCT du 22 mai 2025, persistent à la base SALENGRO dans les locaux du CSU / PCR (constats effectués lors de notre visite sur le site de Salengro le 27 janvier dernier) alors que ceux-ci affectent directement les conditions de travail des agents ainsi que le respect des normes minimales d'hygiène et de sécurité.**



### 1. Cuisine et espaces de pause CSU/PCR

La cuisine est équipée d'un réfrigérateur et de deux micro-ondes pour une soixantaine d'agents.

### 2. Sous-sol – 1ère partie

(cf. photo 1 au verso)

Une infiltration d'eau a été constatée au niveau des murs conduisant aux vestiaires, générant une humidité importante et des trous dans le mur, toujours pas réparés bien que signalés depuis 2024.

### 3. Vestiaires masculins du sous-sol

Les conditions sanitaires sont particulièrement dégradées : - Odeurs persistantes d'eau stagnante - Sanitaires condamnés depuis l'été 2025 - Absence de WC et de douches fonctionnels - Près de 30 agents sont concernés directement par ces dysfonctionnements.

### 4. Vestiaires féminins du sous-sol

Une seule douche fonctionnelle sur deux - Problème d'évacuation : WC refulant dans les lavabos - Environ 30 agentes concernées également.

### 5. Ascenseurs

Un seul ascenseur est opérationnel, le second est en panne.

### 6. Couloir du sous-sol conduisant à la seconde partie

(cf. photo 2 au verso)

Des murs se détériorent suite à des infiltrations et inondations répétées.

### 7. Sous-sol – 2e partie

(cf. photos 3 à 7 au verso)

Archives toujours présentes dans les bureaux – Odeur nauséabonde importante, notamment dans la salle du fond en raison de la pompe de relevage régulièrement bouchée - Présence d'un nombre élevé d'insectes (volants ou morts). A noter que c'est dans ce local que sont prévus de nouveaux vestiaires et 17 placards appartenant à des agents du BOM/BOP/Formation qui doivent y être déplacés depuis une autre base. Aucun sanitaire (WC ou douches) existant.

### 8. Étage CSU / PCR

WC régulièrement bouchés et refulant - Un seul WC pour environ 30 agents (problème connu depuis novembre 2025) -

### 9. Organisation et effectifs

Absence de places suffisantes au parking jouxtant le CSU pour les APM l'après-midi lors de l'arrivée des stagiaires – Ces derniers sont affectés sur la Base Salengro mais ne possèdent aucun droit d'accès aux logiciels, ils errent toute la journée sans aucune fonction réelle.

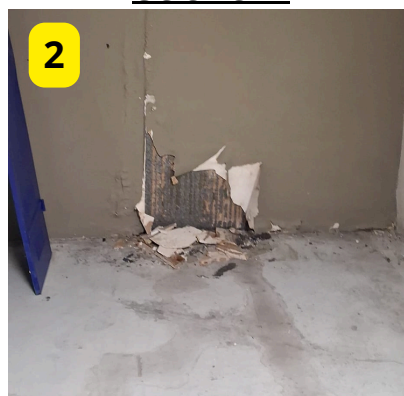
L'ensemble de ces éléments traduit une situation préoccupante, tant du point de vue de la santé, de la sécurité que de la dignité des conditions de travail des agents.  
Au regard de la récurrence et de la gravité des dysfonctionnements signalés, une intervention rapide et une réflexion globale sur la remise en état et l'adaptation des locaux apparaissent indispensables.

## QUELQUES RELEVÉS DE L'ÉTAT DES LOCAUX :

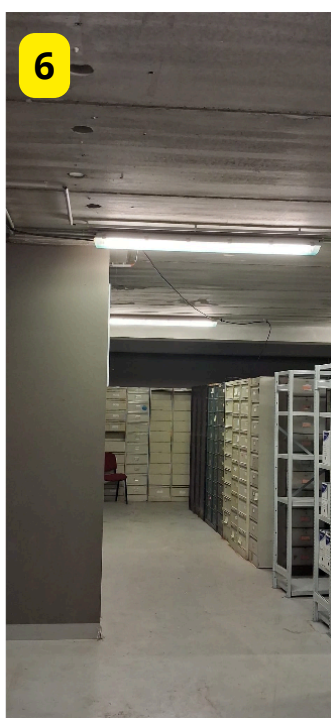
### SOUS-SOL



### COULOIR



### SOUS-SOL /ARCHIVES



*insectes morts*

